

# windream DocView



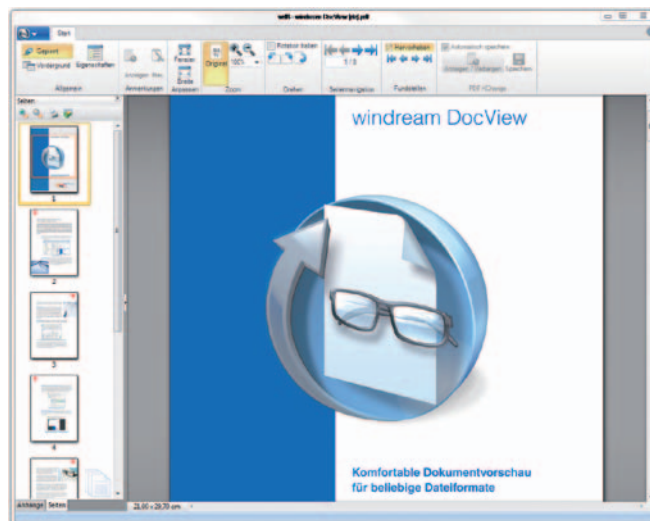
**Komfortable Dokumentvorschau  
für beliebige Dateiformate**



# Komfortable Dokumentvorschau für beliebige Dateiformate




Sie möchten 'mal schnell ein Word-Dokument, eine Excel-Tabelle oder eine Power-Point-Präsentation betrachten, ohne gleich das passende Programm des Office-Pakets starten zu müssen? Oder arbeiten Sie häufig mit PDF-Dateien? Vielleicht bekommen Sie auch des Öfteren Image-Dateien in „exotischen“ Formaten, für die Sie gar kein Anwendungsprogramm installiert haben. – Für diese Fälle gibt es eine komfortable Lösung: windream DocView, ein schnelles und leistungsfähiges Datei-Betrachtungsprogramm, das unglaublich viele verschiedene Formate anzeigen kann.

Vergessen Sie einfach das umständliche Installieren und Laden zahlreicher Programme, um Dokumente lesen zu können. Mit windream DocView haben Sie alles im Griff – mit nur einem einzigen Programm!





Vorschau eines PDF-Dokuments mit windream DocView

**windream DocView** ermöglicht es Ihnen, den Inhalt ausgewählter Dokumente unabhängig von der mit dem Dateiformat verknüpften Anwendung am Bildschirm anzuzeigen. Mit der


**integrierten Suchfunktion**  können Sie sogar gezielt nach Textstellen in den Dokumenten suchen. Die gefundenen Textstellen werden in der Anzeige **farblich gekennzeichnet**  und sind dadurch **sofort identifizierbar** .

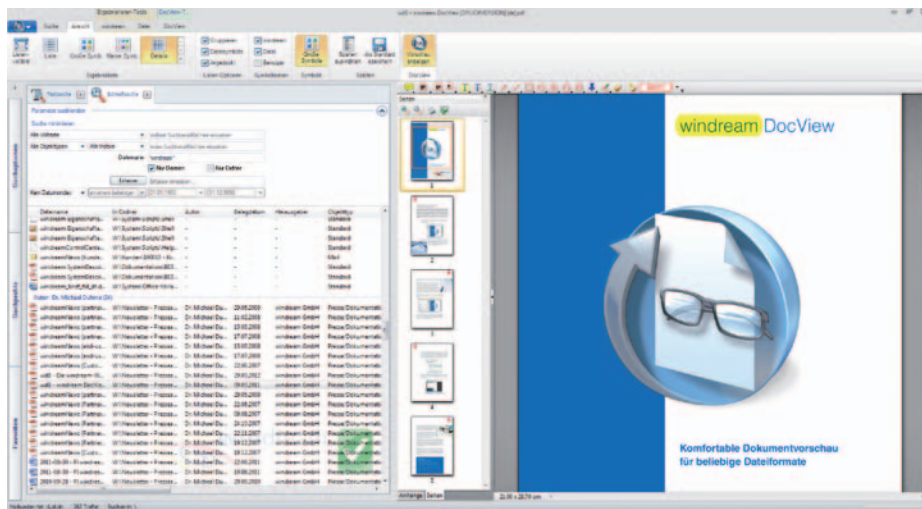


Mit einer einfachen Konfiguration ist es sogar möglich, die Dokumentvorschau benutzerspezifisch anzupassen – damit Sie auf keinen Fall den Überblick verlieren.



**Ein weiteres Feature:** Die in windream DocView angezeigten Dokumente können Sie ganz individuell mit Kommentaren – so genannten **Annotationen** – versehen und diese Anmerkungen zentral in windream speichern und verwalten. Die Kommentare sind quasi das elektronische Pendant der bekannten Haftnotizen. Im Gegensatz dazu sind die elektronischen Annotationen aber unabhängig von ihrer Anzahl jederzeit **auf Knopfdruck abrufbar** , gehen nie verloren und können sogar – falls Sie das möchten – nur von denjenigen Personen gelesen werden, die Sie dazu autorisiert haben. Sie können Annotationen auch als **Vorlagen speichern**  und beliebig oft wiederverwenden.






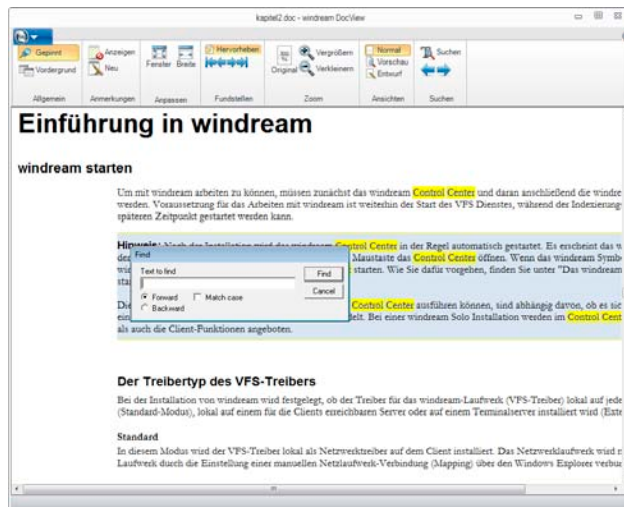
**Schnell und einfach.** Die Dokumentvorschau wird über den „windream-DocView“  -Befehl aus dem **Kontextmenü des Explorers** oder aus einer Ergebnisliste der **windream-Suche** gestartet.




In die Ergebnisliste der windream-Suche integrierte Vorschau

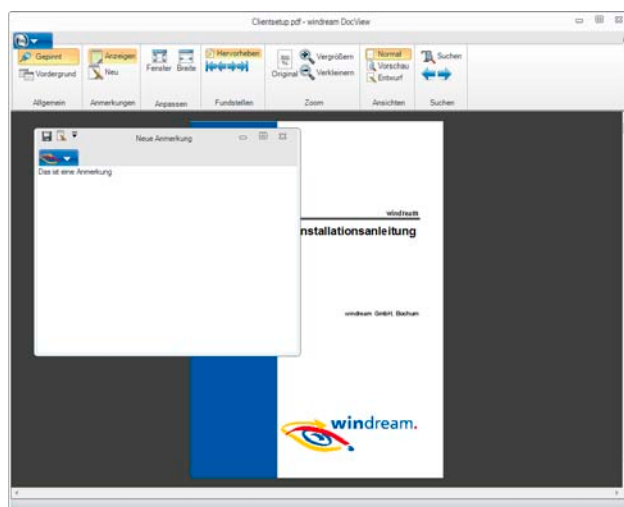
Die aktuell ausgewählten Dokumente zeigt das Programm anschließend im Original-Layout an, ohne dass die verknüpfte Applikation selbst geöffnet werden muss. Sie können das Vorschaufenster auf dem Bildschirm „festnageln“  und **im Vordergrund halten** , sodass Sie die Vorschau beim Blättern innerhalb des ECM-Systems oder einer Ergebnisliste nicht für jedes Dokument gesondert aktivieren müssen.

**Effiziente Suche und Anzeige der Fundstellen.** Über das Symbol „Suchen nach Text“  können Sie innerhalb des Dokuments bestimmte **Textstellen finden**. Geben Sie dazu einfach nur den gewünschten Suchbegriff im Dialogfeld ein und starten Sie die Abfrage. Wenn Sie die Vorschau anschließend aus der Ergebnisliste der gefundenen Dokumente öffnen, werden die Fundstellen **farblich hervorgehoben** . Über die entsprechenden Navigationsschaltflächen  ist es möglich, innerhalb des Textes nach weiteren Fundstellen zu suchen.



Textsuche mit farblich hervorgehobenen Fundstellen

**Schluss mit dem Haftzettel-Chaos!** Zusätzlich können Sie zu aktuell in der Dokumentvorschau geladenen Dokumenten auch **Anmerkungen eingeben** , zum Beispiel, um bestimmte Inhalte eines Dokuments zu kommentieren und andere Anwender darauf aufmerksam zu machen.



Annotationen sind frei positionierbar und können als Dokument – einschließlich der integrierten windream-Rechteverwaltung – in windream gespeichert werden.

Die Kommentare selbst sind im Dokumentfenster **frei positionierbar**. Grundsätzlich werden die Annotationen wie normale windream-Dokumente **im ECM-System gespeichert und verwaltet**. Damit Anwender auf archivierte Anmerkungen zugreifen können, müssen sie über das **windream-Rechtekonzept** dazu autorisiert sein.

So lässt sich jederzeit sicherstellen, dass nur diejenigen Anwender Kommentare einsehen und bearbeiten können, die auch über die entsprechenden Rechte verfügen. Wenn Sie eine Annotation aus einer Ergebnisliste oder aus der Listenansicht des Windows Explorers öffnen, zeigt windream automatisch auch das dazugehörige Originaldokument in der Dokumentvorschau an.

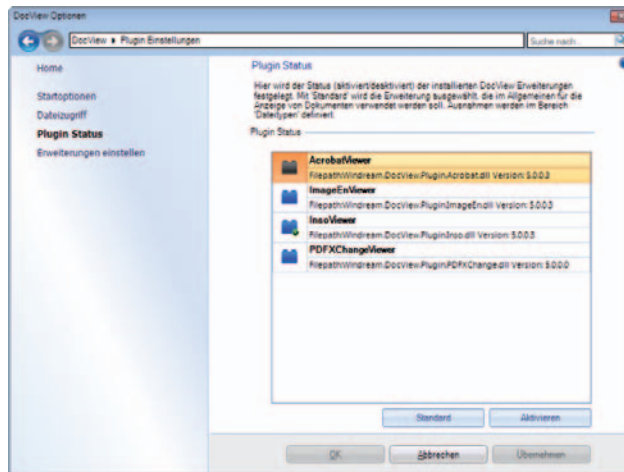


**Format-Vielfalt.** windream DocView kann eine nahezu **unbegrenzte Vielfalt** an Dateiformaten anzeigen. Dazu zählen selbstverständlich alle klassischen Formate für Office-Dokumente wie Microsoft Word, Excel und PowerPoint-Folien oder auch PDF-Dateien sowie unterschiedlichste Grafik- und Imageformate, wie zum Beispiel JPEG, GIF oder EPS. Auch Dokumente aus **hochspezialisierten Anwendungen**, wie zum Beispiel CAD-Programme, lassen sich mit windream DocView bequem und ohne weiteren Konfigurationsaufwand sichten.

**Plug-in-Fähigkeit.** Über ein integriertes Konfigurationstool können Sie zusätzlich zu einer standardmäßig aktivierten Viewer-Software auch alternative Viewer – zum Beispiel Adobe Acrobat für PDF-Dokumente, ImageEn, PDF-XChange (ab windream 5.5), Inso oder die Windows-Vorschau (ab windream 5.5.) – als **Plug-in-Module konfigurieren** und ihnen in windream DocView bestimmte Dateitypen zuordnen. Auch **E-Mail-Anhänge** oder die Inhalte von **ZIP-Archiven** lassen sich über die Aktivierung der dafür vorgesehenen Plug-in-Module schnell sichten.

### Leistungsmerkmale:

- Komfortabler Viewer zur Dokumentvorschau
- Optional auch außerhalb einer windream-Umgebung einsetzbar
- Plug-in-Technologie zur Nutzung unterschiedlichster Dateibetrachter
- Individuelle Konfiguration der Plug-in-Module und Einstellungen
- Integrierte Suchfunktionen mit farblicher Kennzeichnung der Fundstellen
- Unterstützung von Annotationen in Dokumenten

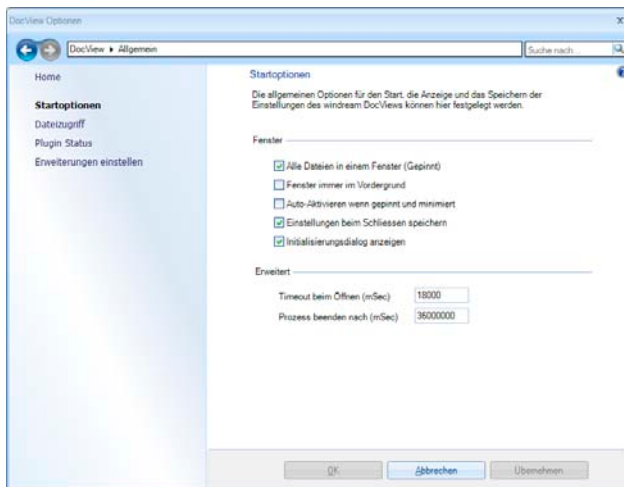


Einstellung der standardmäßig verwendeten Plug-in-Module zur Anzeige spezifischer Dateitypen

Generell ermöglicht es die **Plug-in-Technologie**, bestimmte Dateitypen beziehungsweise die mit ihnen assoziierten Dokumente immer mit einer explizit festgelegten Viewer-Software zu betrachten.

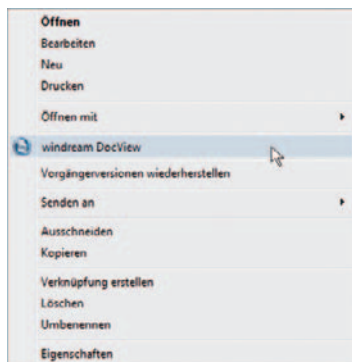
**Umfassende Konfigurationsmöglichkeiten.** Die Plug-in-Module und die Vielzahl der möglichen Viewer-Einstellungen lassen sich über ein **komfortables Konfigurationsmodul** einfach und individuell nach den Anforderungen des Anwenders festlegen. Zu den verfügbaren Einstellungen zählen unter anderem:

- Festlegung der Standardansicht beim Start von windream DocView;
- Das Verhalten des Viewers beim Zugriff auf Dateien;
- Status und Einstellungen der installierten Plug-ins und
- Festlegung der Datei-Erweiterungen, die in Verbindung mit einem bestimmten Plug-in von windream DocView zur Anzeige von Dokumenten verwendet werden.



Einstellung der Startoptionen, die beim Öffnen von windream DocView standardmäßig verwendet werden

**windream DocView universell – auch außerhalb des windream ECM-Systems.** windream DocView ist nicht allein für den Einsatz als Betrachter von Dokumenten konzipiert worden, die im windream ECM-System vorliegen beziehungsweise in den Ordnerstrukturen des windream-Laufwerks archiviert worden sind.



**windream DocView außerhalb einer windream ECM-Umgebung**

Über eine optionale Lizenzenerweiterung können Anwender den Viewer auch **außerhalb einer windream ECM-Umgebung** einsetzen, zum Beispiel als Betrachter für Dokumente auf lokalen oder externen Laufwerken.

Auch in dieser sogenannten „Offline“-Version kann windream DocView als Standardprogramm zum Betrachten spezifischer Dateitypen festgelegt werden. Darüber hinaus lässt sich der Viewer auch in eigenständige Software-Anwendungen einbinden. Dadurch sind den Einsatzgebieten von windream DocView quasi **keine Grenzen** gesetzt.





## Vertrauen Sie dem technologischen Marktführer

Wenn Sie die Investition in ein innovatives, effizientes und leicht bedienbares ECM-System planen oder sich weitergehend über konkrete Möglichkeiten zur Optimierung Ihrer Geschäftsprozesse informieren möchten, dann sollten wir uns unbedingt näher kennenlernen.

Im Markt der ECM-Softwarehersteller sind wir – die windream GmbH – das technologisch führende Unternehmen. Mit dem Enterprise-Content-Management-System windream und der patentierten Virtual Filesystem-Technologie (VFS) haben wir ein einzigartiges Instrument zur Verwaltung Ihres gesamten Unternehmenswissens geschaffen, das einfach bedienbar, effektiv und zukunftssicher ist. Schon seit 20 Jahren entwickeln wir erfolgreich Softwarelösungen für Unternehmen jeglicher Größenordnung. Sowohl mittelständische Betriebe als auch namhafte Konzerne aus den verschiedensten Branchen sind von unserem hohen Qualitätsanspruch und unserer technologischen Kompetenz überzeugt.

**Lassen auch Sie sich überzeugen und entscheiden Sie sich für windream!**

### windream GmbH

Wasserstraße 219  
44799 Bochum  
Deutschland

Telefon: +49 234 9734-0  
Telefax: +49 234 9734-520

E-Mail: [info@windream.com](mailto:info@windream.com)



# Managing Documents

[www.windream.com](http://www.windream.com)